

Istruzione di gonfiaggio dei pneumatici

- Allentare le viti di sicurezza. (foto 1)
- Rimuovere la valvola per un maggior passaggio dell'aria. (foto 2)
- Mettere del sapone sulla sede del pneumatico che è a contatto con il cerchio.



foto 1

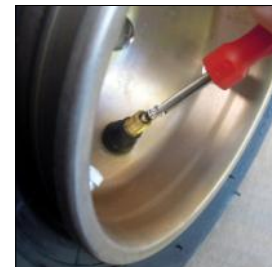


foto 2

AVVERTENZA

- Mai tenere le mani nel cerchio, quando si tallona il pneumatico. (foto 3, 4)
- Non sostare davanti ai lati del cerchio, quando si tallona il pneumatico.
- Non superare 4 bar, quando si tallona il pneumatico sul cerchio.



foto 3



foto 4