

DMSB-KART

Chassis-Homologationsblatt

Hom.-Nr.: DMSB 13/CB/13

Gültig ab: 01.04.2008
valid from

Gültig bis: 31.12.2013
valid to

Anzahl der Seiten (ohne Nachträge): 5
Number of pages (w/o. extensions):

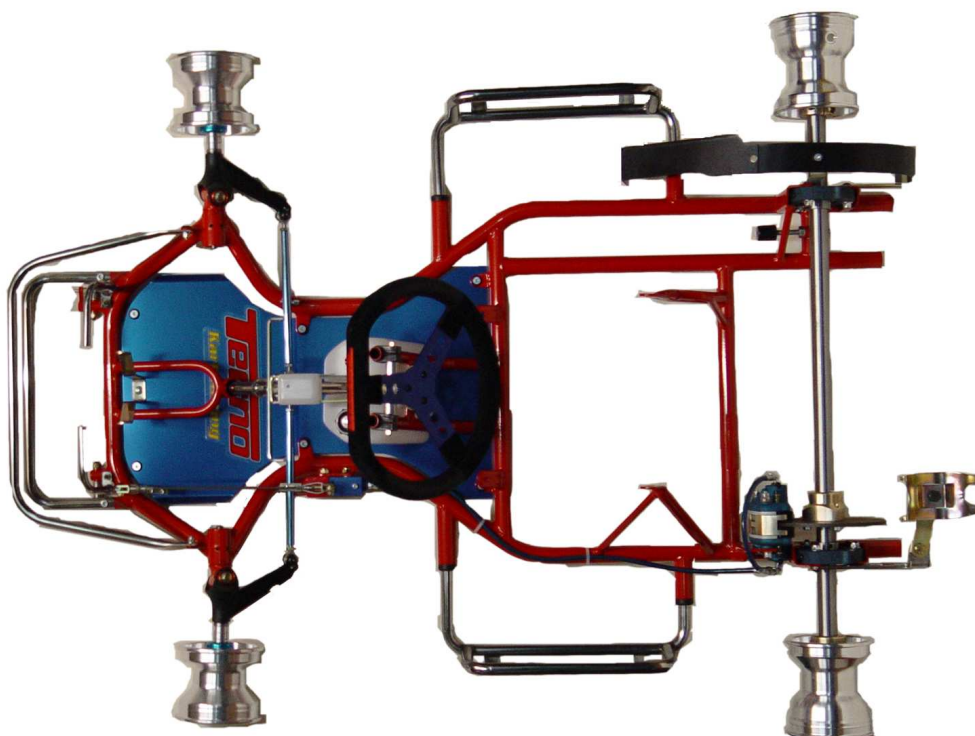


DMSB-Genehmigungsvermerk

1. Allgemeines
Generals

- 1.1 Hersteller: TECNO
Manufacturer
- 1.2 Marke: TECNO
Make
- 1.3 Modell: SCOUT
Model
- 1.4 Kategorie: Bambini A & B
Category
- 1.5 Fotos
Photos

Foto mit Chassis
Photo of Chassis

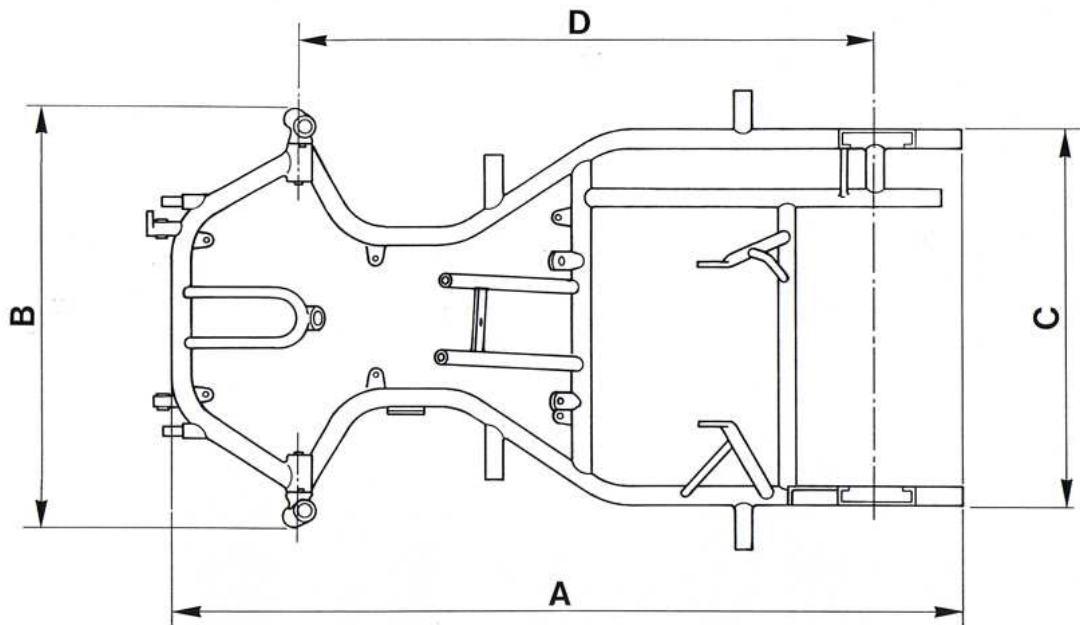


Technische Zeichnung mit Abmessungen

Technical drawing (main external dimensions)

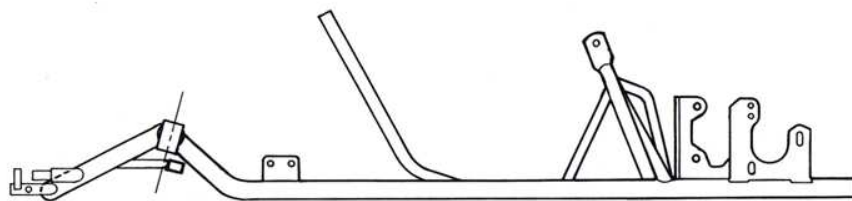
Draufsicht

Topview



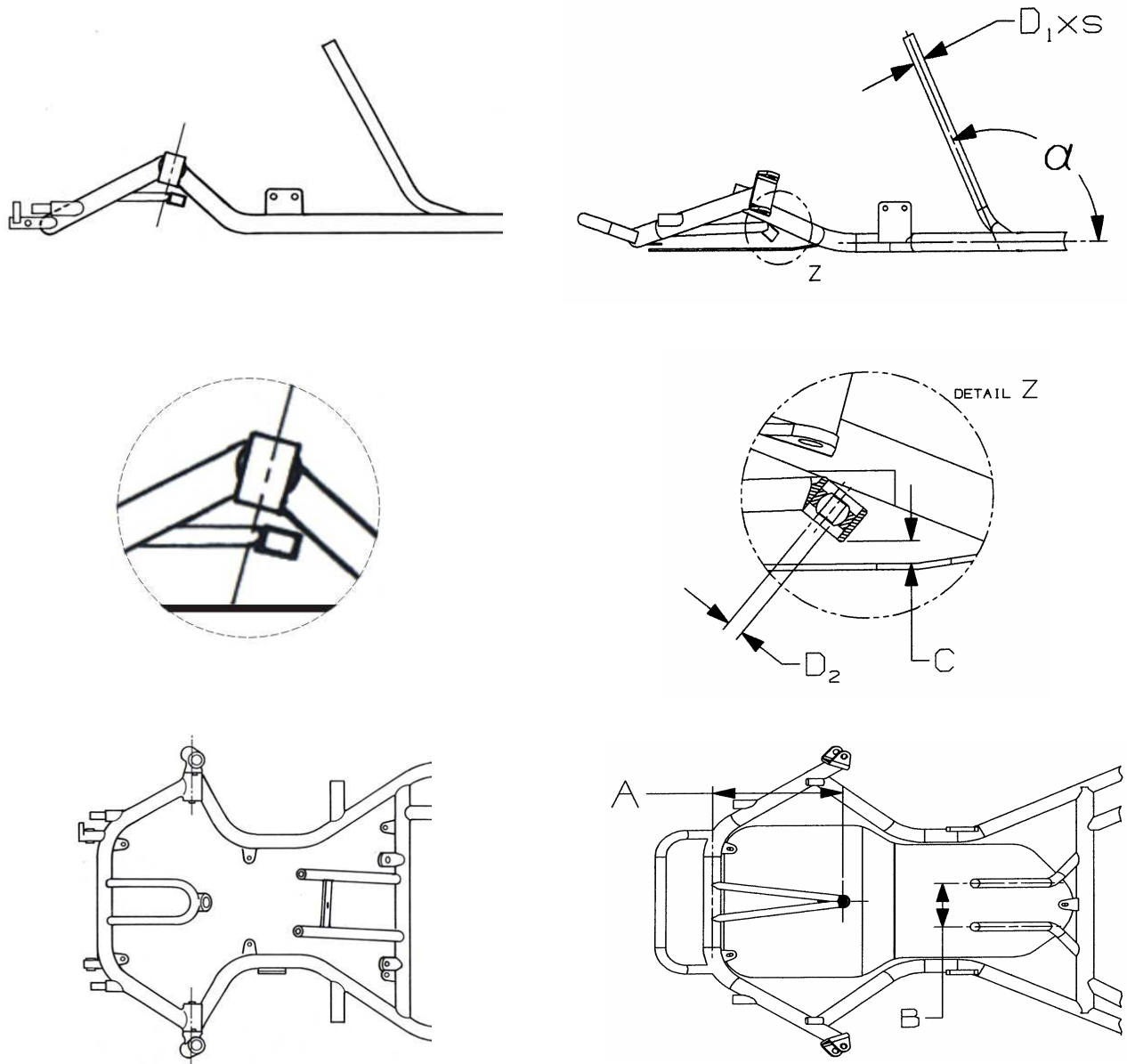
Seitenansicht

Sideview



| | | | |
|-----------|--|---|--|
| 1. | Chassisabmessungen Dates of chassis | | |
| 1.1 | Gesamtlänge (ohne vorderen Bügel) / Abmessung A: Total length without front bumper / Dimension A | | <u>1280 ± 5 mm</u> |
| 1.2 | Breite an der Vorderachse / Abmessung B: Width at the front axle / Dimension B | | <u>644 ± 5 mm</u> |
| 1.3 | Breite an der Hinterachse / Abmessung C: Width at the rear axle / Dimension C | | <u>585 ± 5 mm</u> |
| 1.4 | Radstand / Abmessung D (obligatorisch): Wheelbase / Dimension D (mandatory) | | <u>950 ± 5 mm</u> |
| 1.5 | Maximale Gesamt-Breite inkl. Reifen (obligatorisch): Maximum width in assembled condition incl. tyres (mandatory) | | gemäß Techn. Regl. according Technical Regulations |
| 2. | Rahmenrohre Tubes | | |
| 2.1 | Anzahl der Biegungen: Number of curves | <u>8</u> | <u>Maximal: 8 Biegungen</u> maximum: 8 curves |
| 2.2 | Anzahl der Rohre: Number of tubes | <u>6</u> | (obligatorisch) (mandatory) |
| 2.3 | Durchmesser / Wandstärke: Diameter / wall thickness | <u>28 x 2 (± 0,1 mm)</u> | (obligatorisch) (mandatory) |
| 2.4 | Material: Material | <u>magnetisches Material</u> <i>magnetic material</i> | (obligatorisch) (mandatory) |
| | | <u>(Titan, Magnesium und deren Legierungen, sowie Faserverbundwerkstoffe sind nicht zulässig)</u> <i>(titanium, magnesium and their alloys as well as of fibre composite materials are not allowed)</i> | |
| 2.5 | Anzahl der Achslager: Number of axle bearing | <u>2</u> | (obligatorisch) (mandatory) |
| 3. | Hinterachse (Alle Angaben und Maße sind obligatorisch) Rear axle <i>(all indications and dimensions are mandatory)</i> | | |
| 3.1 | Material: Material | <u>Stahl (magnetisch)</u> Steel (magnetic) | |
| 3.2 | Durchmesser: Diameter | <u>max. 30 mm</u> | |
| 3.3 | Mindest Wandstärke: Minimum wall thickness | <u>4,9 mm</u> | |
| 3.4 | Länge: Length | <u>960 ± 10 mm</u> | |
| 3.5 | Gewicht: Weight | <u>2900 ± 100 g</u> | |

Anbindung an die Lenksäule
Steering column adaption



| | Abmessungen (ist) Dimension (real) | Abmessungen (soll) Dimension according regulations | Toleranzen/Bemerkungen Tolerances/remark |
|----------------|---------------------------------------|--|---|
| α | 110° | 115° | $\pm 10^\circ$ |
| A | 190 mm | 185 mm | ± 10 mm Design freigestellt Design optional |
| B | 100 mm | 100 mm | ± 2 mm Strebenabstand Distance of struts |
| C | 18 mm | 15 mm | ± 5 mm (Abstand zum Bodenblech) (distance to the upper edge of the floor) |
| D ₁ | 20 x 2 mm | 20 x 2 mm | $\pm 0,5$ mm (Durchmesser der Strebe) (diameter of struts) |
| D ₂ | 10 mm | 10 mm | $\pm 0,1$ mm Lagerzapfendurchmesser (diameter of column bearing pin) |

Homologationsblatt-Nr.: **13/CB/13**

Foto mit der Homologationsnummer-Kennzeichnung
Photo of the homologation number marking



Position der Homologationsnummer-Kennzeichnung
Position of the homologation number marking

