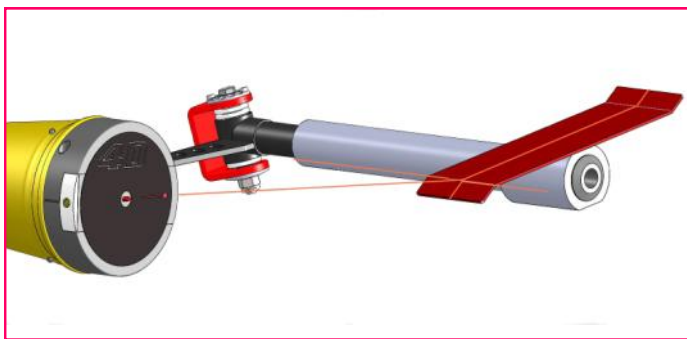
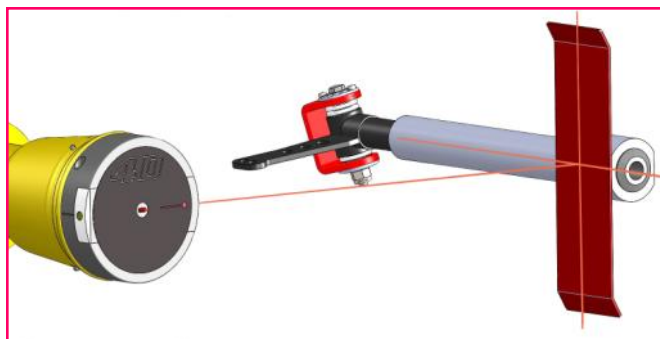
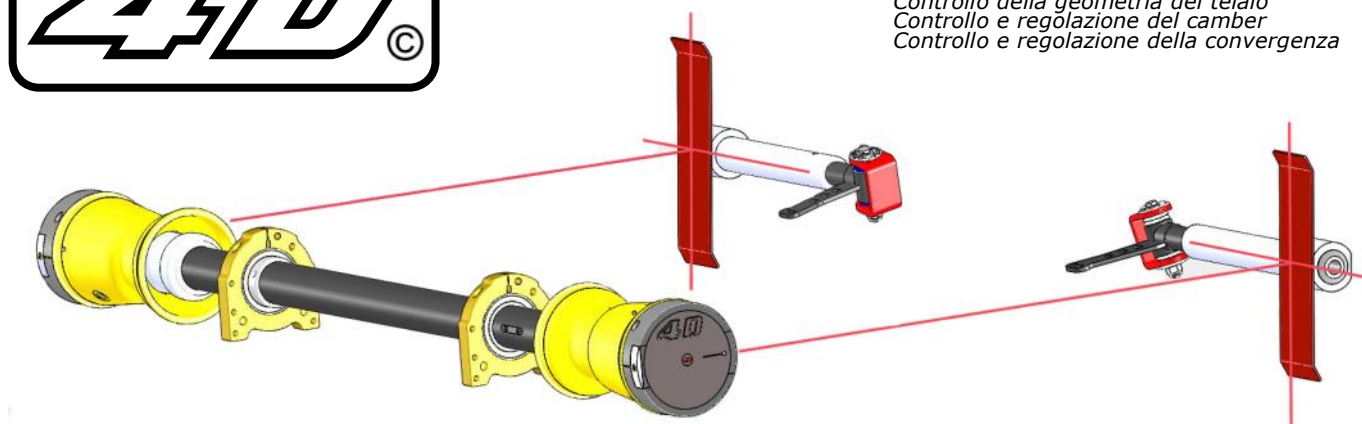




## Sistema Laser di allineamento

Controllo della geometria del telaio  
Controllo e regolazione del camber  
Controllo e regolazione della convergenza



## Set-up

- 1: Posizionare la colonna direzione al centro.
- 2: Controllare la misura tra il cerchio e il cuscinetto dell'assale.  
La misura deve essere uguale da entrambi i lati.
- 3: Montare l'unità laser 4D su entrambi i lati, all'esterno del cerchio posteriore, e stringere leggermente.
- 4: Accendere l'interruttore dello strumento laser e puntarlo a terra.
- 5: Ruotare le unità laser fino ad allineare le due linee rosse e bloccare. (Fig 1)
- 6: Montare le prolunghe sui fuselli anteriori. ( diametro 17mm o 25mm )
- 7: Montare i pannelli graduati sulle prolunghe.  
La linea verticale serve per il controllo del camber  
La linea orizzontale serve per il controllo della convergenza

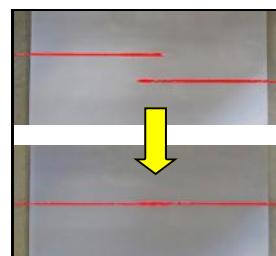


Fig. 1



Adatto a fuselli  
Ø25mm e Ø17mm



Le specifiche possono variare senza preavviso.